

EMFAD® - UG12 PRO

NEU!!!



Mit dieser Dokumentation stellen wir Ihnen das von der EMFAD GmbH neu entwickelte System EMFAD UG12 PRO zur Messung von anomalen Veränderungen der Leitfähigkeit im Erdboden vor.

Die mit dem EMFAD-UG12 PRO messbaren Anomalien werden vor allem hervorgerufen durch:

leitfähige metallische Materialien wie Rohre, Leitungen, Fässer, metallische Abfälle, Stahlbeton etc., sowie Änderungen im Untergrund, hervorgerufen durch Hohlräume, Gräber, Verwerfungen, Schächte, Verfüllungen, Einlagerungen, elektrolytische Austritte von Deponien etc.

Durch flächige Kartierung werden Zonen oder einzelne Objekte als anomale Veränderung deutlich hervorgehoben.

Die EMFAD -Technologie wurde unter unterschiedlichsten klimatischen und geologischen Umweltbedingungen bei Auftragsmessungen erfolgreich eingesetzt. Anwendungsgebiete sind vor allem Archäologie, Altlasten-Erkundung, Baugrunduntersuchung, Geologie und professionelle Schatzsuche.

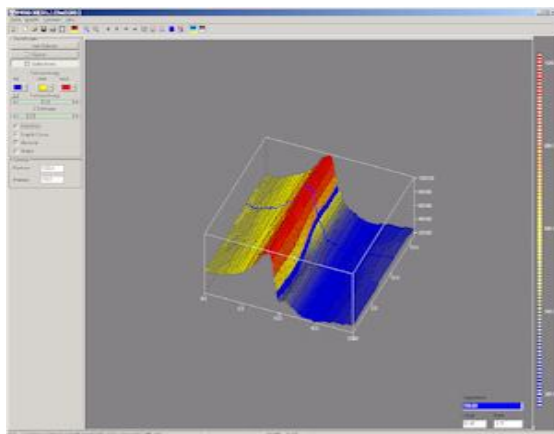
Allgemeine technische Informationen:

- **Passives elektromagnetisches Messverfahren**
- **Messaufnahme gespeist durch Fremdsender:**
(130 kHz; 77,5 kHz; 23,4 kHz)
- **(Optional) Messaufnahme gespeist durch eigenen Sender: (33 kHz)**
- **Mikroprozessorgesteuerte Messaufnahme:**
 - **Automatisch** (1 Messwert/Sekunde mit kontinuierlicher Messwertspeicherung)
 - **Manuell** (Manuelles Triggern an jedem Messpunkt, Speicherung erfolgt automatisch)
- **Messdichte:** Bei automatischer Messaufnahme abhängig von Schrittlänge und Profilabstand
- **Messtiefe:** Übersichtsmessungen >= 12 m - Detailmessungen bis 12 m
- **Auflösung:** 10 Bit/8V
- **Abmessungen/Gewicht:** (51x27x11 cm / 5 kg)
- **Energie:** -2 x 12 V (2x10 AA MH-Akku) für eine Betriebsdauer von ca. 10-12 Stunden, abhängig vom Einsatz der LCD-Beleuchtung und des Kopfhörers
- **Einsatztemperatur:** (-20°C bis + 55°C)
- **Datenverarbeitung:** Mit der Auswertesoftware **EMFAD - ScanPRO** für die Darstellung von 2D und 3D-Grafiken mit Interpretation, Modellierung, Dokumentation und Druck.
- **Datenexport:** Zur weiteren Verarbeitung und Dokumentation in MICROSOFT-EXCEL, SURFER von Golden Software sowie allen Programmen, die ASCII-Dateien verarbeiten können.
- **Datenübernahme** vom **EMFAD@-UG12PRO** zum Notebook/PC über RS-232 oder USB-Schnittstelle.
- **Lieferumfang:** Geräteeinheit mit Auswertesoftware EMFAD-ScanPRO, Ladegerät, Datenkabel, Transportkoffer, Bedienungsanleitung in Deutsch, Englisch und Türkisch.
- **Optional:** Externer Sender (33 kHz) mit Kabel, Ladegerät.

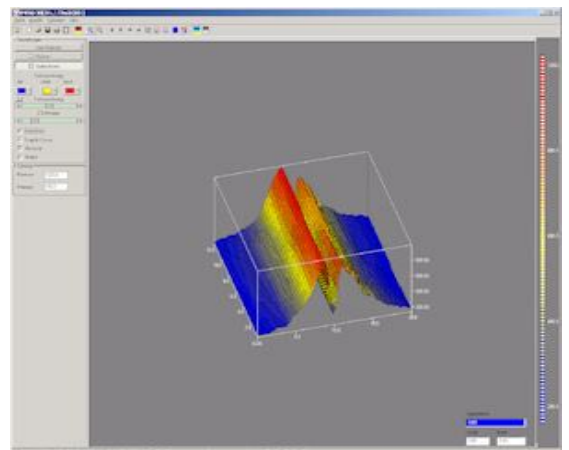


Artikel.-Nr. 99543 - €9.800,00 EURO inkl. 19% MwSt.
Artikel.-Nr. 99544 - €1.600,00 EURO inkl. 19% MwSt.

Beispielmessungen:



Ortung eines Rohres mit 23,4 kHz



Ortung eines Rohres mit 77,5 kHz

Änderungen hinsichtlich technischer Angaben, Abbildungen und Preise behält sich der Hersteller vor.